

Jordi Rovira

07-09-2023



INDOX ENERGY SYSTEMS

Nº DE FABRICACION CC- 16912-A

PLAZO DE ENTREGA FINAL MES NOVIEMBRE 2023

Oferta	230700101
Cliente	Gasoils Rovira S.L
Domicilio	Moia - Barcelona
NIF	
A la atención de	Jordi Rovira
Teléfono	669 86 84 04



1) General:

Tipo	Cisternas de carburantes
Uso	Para el transporte ADR clase 3
Sección transversal	Ovalada Cónica
Código Diseño	EN-13094.
Reglamentación	ADR 2023, Clase 3 código LGBF.
Material	Aleación aluminio tipo 5186NG S/EN 10204 3.1B.
Rompeolas	Cada 7500 litros según requisitos ADR.
Capacidad nominal (+ 4% cámara)	40.000 lts
Número de compartimentos	SEIS
Capacidad nominal compartimentos(m3)	(10.000/5.000/5.000/8.000/7.000/5.000)
Espesor del depósito	Según requisitos de ADR.
Temperatura de diseño	-40 °C ... +50°C.
Presión máxima de servicio	0,20 kg/cm ²
Presión de prueba	0,50 kg/cm ²
Tara Aprox. Unidad	5.320 Kg (+/- 3%)

2) Documentación, pruebas y ensayos:

Documentación	Manual de instrucciones de funcionamiento con listado de repuestos Ficha técnica de características para su matriculación Certificado de fabricación. Unidad construida para PMA.44TN. Certificado de calibración Acta de conformidad del prototipo expedida por una E.C.A. Certificados de garantías de nuestro fabricado y accesorios
Depósito:	Inspección rayos X, según EN-13094
Pruebas y ensayos:	Requeridos según ADR: Prueba hidráulica, Certificado calibración volumétrica, Verificación primitiva, Certificado de modelo del equipo montado, Certificado de extintores, ...
Entidad de inspección:	Bureau Veritas España.
Calibración:	Calibración con AGUA de 1000 Lts en 1000 Lts y los últimos 1000 de 100 en 100 Lts, con válvulas de fondo abiertas. + (Varilla Milimetrada Latón)

Nota: Las calibraciones de las cisternas se realizarán en nuestro laboratorio de calibraciones, con procedimientos propios y mediante la utilización de depósitos calibrados por el Centro Español de Metrología (C.E.M.)

**3) Equipamiento de servicio, sistema API RP1004 & COV 94/63/CE** **Tipo CLH (carga inferior)**

UNA/Comp. Boca de Hombre DN500 según reglamentación ADR, API RP1004 & UNE-EN 13314

UNA/Comp. Válvula de seguridad interna, según UNE-EN 14595

UNA/Comp. Sensor óptico de 2 Hilos según 94/9/CE (ATEX) & EN13992/2003 más base termistores con interruptor de presión de acuerdo con los requisitos VOC.

UNO/Comp. Tapón guía calibre (Montar diafragma rectangular para solo paso de la varilla milimétrica)

UNA/Comp. Válvula de fondo 4" accionamiento neumático según EN-13308

UNA/Comp. Tubería carga/descarga de 4" en aluminio

UNO/Comp. Acoplamientos de carga/descarga de 4" API RP1004 + tapón.

UNO. Circuito colector recuperación de gases con salida en lateral derecho, compuesto por acoplamiento y válvula recuperación de gases, válvula apoyo a la descarga y tubería correspondiente. **Final de Carrera bloqueo cisterna.**

Tipología del acoplamiento: API - SIN PALANCA Y CON VISOR.

DOS Acoplamiento de descarga tipo: CON PALANCA, Y RACOR ELAFLEX VK-100

Otros elementos incluidos:

UNO/Comp. Indicadores rotativos de producto.

UNO/Comp. Adhesivos con número de compartimento, capacidad litros. (Placa Roja y Troquelado blanco)

Sistema control TAG-CLH Modelo **MONTREL (SIMAC-ICOMPP)**. TAG - Suministra Sr. Cliente

Conjunto Sellados Electrónicos ET. Modelo SPSD (Completo). **No Incluido en la Presente Oferta**

UNO/Comp. Indicador. Visor óptico EQUIPTANK en válvula de fondo Y Api Abierta / Cerrada. **No Incluido**

Armario de descargas de aluminio, con puerta tipo: **PERSIANA ENROLLABLE ALUMINIO**, en lateral derecho sentido marcha. + **final de carrera para bloqueo con puerta abierta.**

(NO PINTAR INTERIORES DE LOS ARMARIOS)

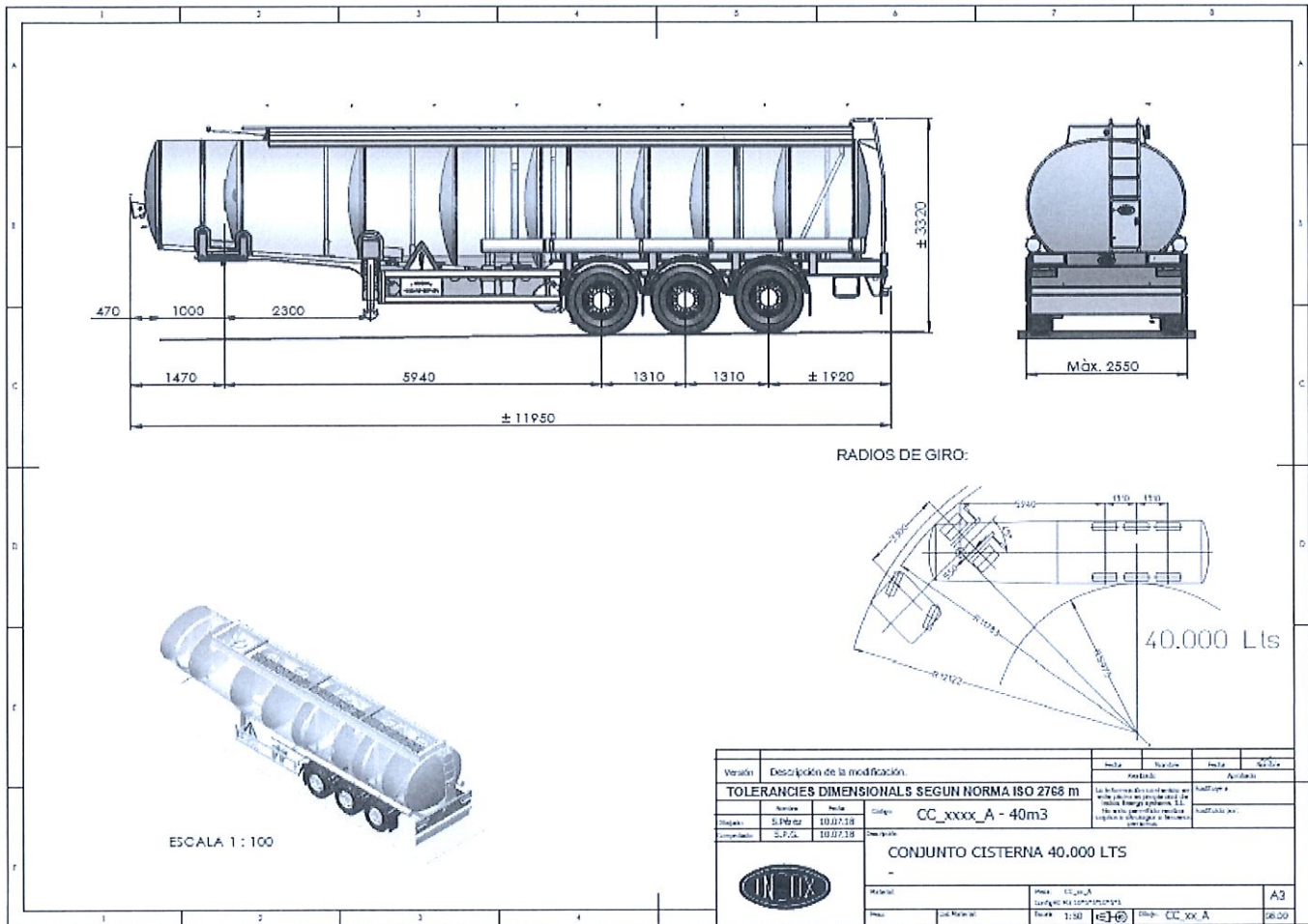
UNA Luz interior armario descargas. **(No Incluido – Solo en unidades con Equipo de Transvase)**



4) Bastidor, rodaje y apoyos.

Tipo de bastidor	Perfil recto aluminio, reforzado mediante cartelas
Conjunto de rodaje	Tridem, Freno de disco 22,5" SAF
Tipo de suspensión	Neumática
Sistema de frenado	Instalación EBS WABCO de 4S/2M y RSS ayuda antivuelco.
Ejes elevables	Primer eje elevable, gestión automática mediante parámetros INDOX.
King pin	Internacional, \varnothing 2" altura 1.250 Mm en carga .
Pies de apoyo	Aluminio - Manual.
Neumáticos	385/65 R x 22,5 MICHELIN 6 NEUMÁTICOS, RUEDA SIMPLE.
Llantas	Alcoa - Semipulidas
Guardabarros	6 Individuales de PVC con soportes y faldón de goma en el último guardabarros.
Parachoques	Trasero homologado según R58 ECE de aluminio.
Sistema eléctrico	24V acorde a ADR, 1 x 15 con conexión ISO 12098
Dispositivos de alumbrado	ASPOCK FULL-LED con intermitencia lateral, disposición y número según R48 ECE (Europa) vigente
Tercera luz de frenado en la parte SUPERIOR trasera de la cisterna.	
(*) Instalación Inflado automático Modelo PSI OPCIONAL NO INCLUIDO	
Conjunto Sensor marcha atrás con parada de Obstáculos Tail GUARD .	
Válvula reguladora de Suspensión Manual	
Sensor acústico marcha atrás con señal sonora	
Indicador afloja tuercas en neumáticos	
Protección para ciclistas fija de aluminio, según requerimientos dimensionales del R73 ECE	
Placa de vehículo de 12 metros	
Una Toma de ITV	

PLANO GENERAL DE INGENIERIA BASICA DE LA CISTERNA A CARROZAR



OBSERVACIONES.

- Todos los orificios del domo superior tienen que ir sellados para evitar vertido de líquidos.
- Señalar todo posible obstáculo de la parte superior.
- Conjunto de Juntas de estanqueidad de tipo VITÓN (Gasoleos / Gasolinas)
- Tuberías con máxima inclinación para la descarga total de las mismas
- Ubicar en parte superior Cisterna entramado pasarela entre escalera y bandeja.
- Escalera ubica en la parte delantera izquierda (detrás conductor). Enrasada



5) Accesorios

- Bandeja longitudinal superior según EN-13094 con tubos de drenaje y con pintura antideslizante
- Barandilla INTERIOR plegable de acero inox. de 1.000 mm de altura en lateral **derecho Acc. Neumático desde la parte inferior** de la cisterna. Y final de carrera cuando la barandilla esta levantada. **(Seguro Fijacion)**
- **UNA.** Escalera de Aluminio, Ubicada en la parte delantera izquierda S/Marcha con rejilla en parte superior
- **DOS Porta** mangueras. **UNO** de **PVC Ø 200**, y **UNO** de **PVC Ø 200** longitud **5.000 mm**, con tapas y desagües con grifos. **Con salida en la parte trasera del parachoques** (estos irán ubicados en la barriga de cisterna)
- **DOS Porta** mangueras transversales de **aluminio Ø 200**, longitud **2.500 mm**, detrás de las patas de apoyo, con salida en el interior del armario de descargas
- **UNA.** Mangueras descarga de longitud. 4.500 x 4" con Acoplamiento MK/MK 100 + Tapón.
- **UNA.** Mangueras descarga de longitud. 2.200 x 4" con Acoplamiento MK/MK 100 + Tapón.
- **UNA.** Mangueras descarga de longitud. 4.500 x 3" con Acoplamiento MK/MK 80 + Tapón.
- **UNA.** Mangueras descarga de longitud. 2.200 x 3" con Acoplamiento MK/MK 80 + Tapón
- **UNA.** Manguera Recuperación de Gases de 3" x 4.500 con Acoplamiento para Gases uno en cada Extremo.
- **DOS** Extintores de 9 kg clase 34^a/144B + armario PVC. (Ubicado Lateral Izquierdo S/Marcha detrás pie apoyo)
- Cajón de herramientas de PVC de 800 MM.
- (3+3) Guardabarros de PVC, con faldón en todos Los guardabarros
- **DOS** Calzo de plástico de PVC con soporte atornillado al bastidor
- (1) Soporte placa trasera numeración producto con placa (1) 30/1202 y (1) 33/1203.
- **TRES** adhesivos romboidales de peligro clase 3
- **TRES** adhesivos romboidales de contaminación
- **UN** filtro regulador y lubricador para aire.
- **TRES.** Tomas de masa con señalización en ambos laterales y parte trasera de la cisterna.
- **CUATRO.** Conos reflectantes con Soportes
- **TRES paros de Emergencia.** (Uno en cada lateral de la cisterna y la otra en la parte trasera cisterna)

UNO. Triángulo de vehículo en descarga.

UNO. Depósito de Agua de PVC 30 LTS.

KIT antiderrames completo

Conjunto soporte de placas reversible medidas. Para Ubicar en los dos Laterales de Cisterna y Uno en Fondo trasero con. **OPCIONAL NO INCLUIDO**



- **Acabados**

Interior propio del aluminio

Exterior

- Cuerpo pintado de color **AMARILLO RAL**
- Bastidor pintado de color GRIS RAL 7039
- Adhesivo reflectante vehículo señal V-23.
- **Rojas** en Parte Trasera de la Cisterna
- **Blanco en Laterales de la Cisterna**
- **Bujes Color Origen fabricante**
- **Interior de armarios sin pintar.**
- Adhesivo de tara y MMA. Razón social por indicar: GASOILS ROVIRA S.L

Rotulación. **Incluido en la presente Oferta (Logo Empresa Gasoils Rovira)**