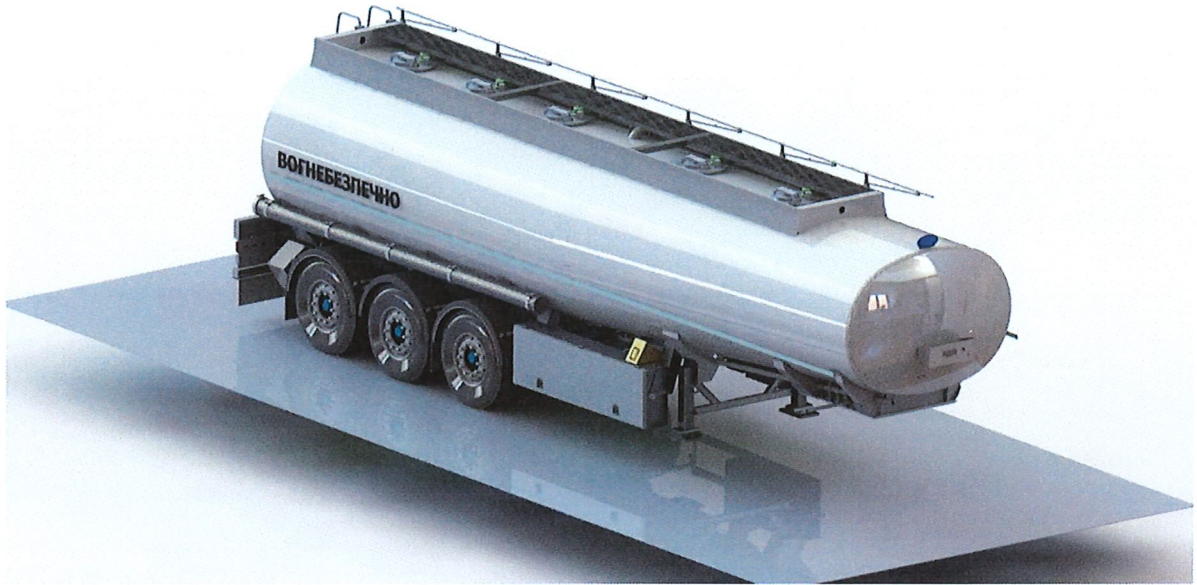




INDOX ENERGY SYSTEMS



Nº FABRICACIÓN CC-17030_31-AE

FECHA ENTREGA: SEMANA 21/22 2024

Client: EUROSPEED

Country: RUMANIA

Offer: 240300800

2.- DESCRIPCIÓN TÉCNICA:

CAPACIDAD TOTAL	36.000 LTS (+ 4% Camera)
COMPARTIMENTOS:	5 BOCAS DE HOMBRE: 5
CAPACIDAD POR COMPARTIMENTO:	10.000 / 6.000 / 6.000 / 7.000 / 7.000 Litros.

✓ General:

Uso:	Para el transporte ADR clase 3, Diesel, Gasolina
Tipo:	Autoportante, cónica elíptica
Sección transversal	Elíptica
Código Diseño:	EN-13094
Reglamentación:	ADR 2015, Clase 3 código LGBF

✓ Principales características técnicas:

Material	Aleación aluminio tipo 5186NG s/EN 10204 3.1B.
Rompeolas	Según requisitos ADR
Espesor del depósito	Según requisitos ADR
Temperatura de diseño:	-40°C ... +50°C
Presión máxima de servicio:	0.20 bar
Presión de prueba:	0.5 bar

✓ Inspections and Tests:

Depósito	Inspección rayos X, según EN-13094
Pruebas y ensayos	Requeridos según ADR: Prueba hidráulica, Certificado calibración volumétrica, estanqueidad...
Entidad de inspección:	Bureau Veritas Spain
Calibración:	Calibración con agua de 1000 Lts en 1000 Lts y los últimos 1000 de 100 en 100 Lts, con válvulas de fondo abiertas y con una varilla milimetrada.

✓ Carga, descarga: (LADO DERECHO)

Fase líquida:

Válvula de fondo según Normativa ADR y UNE-EN 13308.	1 ud. x comp.
Acoplamiento de carga/descarga con válvula según API RP1004 & UNE-EN 13308, con mirilla y control de válvula de fondo	1 ud. x comp.
Conector neumático de 4" según normativa ADR y UNE-EN 13308	1 ud. x comp.

Fase Gas:

Válvula recuperación de gases en boca de hombre cumple con UNE-EN13082	1 ud. x comp.
El adaptador válvula recuperación de gases cumple las normas EN 13081 y API RP1004.	1 ud.

Equipamiento:

Boca de hombre DN500 según reglamentación ADR, API RP1004 & UNE-EN 13317	1 ud. x comp.
Válvula de seguridad interna, según UNE-EN 14595	1 ud. x comp.
Sensor óptico de 5 Hilos según 94/9/CE (ATEX) & EN13992/2003	1 ud. x comp.
Base termistores tipo 4J ranurado / conector de 10 clavijas según EN13922:2003.	1 ud.

Accesorios:

Armario de aluminio para equipamiento de carga/descarga, incluida luz interior ignífuga	1 ud.
Acople de descarga con palanca y sin visor	2 ud.
Conexión SYM DN 80	2 ud.
Adaptador SYM DN 80 a MK 80 y SYM DN 80 al sistema de recuperación de gases	1 +1 uds.

✓ Elementos neumáticos:

Apertura de válvulas de fondo mediante pulsadores e indicadores ópticos.	1 ud. x comp.
--	---------------

Equipo de descarga (Lado izquierdo)

Armario de aluminio para sistema de suministro, incluida una lampara ignífuga	1 ud.
Contador tipo SEENING GMVT805-J (máx. 800 l/min)	1 ud.
Registro electrónico tipo MULTIFLOW	1 ud.
Impresora electrónica tipo EPSON, en armario adicional en la parte derecha	1 ud.
Bomba hidráulica BLACKMER HTXD-3E (máx. 1000 l/min) con motor hidráulico OMR100	1 ud.
Devanadera AXIAL + manguera de 2" de 25 metros + boquerel ZVA500 manual + caños	1 conjunto

✓ Elementos neumáticos:

Botonera para accionamiento neumático de la válvula de fondo, situada en la parte izquierda (armario bomba)	1 ud. x comp.
--	---------------

✓ Equipos diversos:

Bandeja longitudinal superior según EN-13094 con tubos de drenaje.	1 ud.
Escalera de aluminio en la parte trasera. Lado derecho	1 ud.
Pasarela antideslizante de aluminio	1 ud.
Barandilla plegable de acero inoxidable Accionamiento desde la parte inferior de la cisterna.	1 ud.

✓ Bastidor, rodaje y apoyos:

Tipo de bastidor	Perfil extruido de aluminio
Conjunto de rodaje	Suspensión Tridem neumática, Freno de disco SAF INTRADISC CD
Ejes:	3 x Capacidad de carga 9 toneladas FRENO DE DISCO, frenos de servicio de dos líneas.

Tipo de suspensión:	Neumática
Ejes elevables:	Primer eje elevable.
Sistema de frenado:	EBS 2S-2M + RSS Marca: KNORR-BREMSE según normativa CE, conexión 15 PIN ISO7638 e ISO 1728 & ISO 1729.
Calderín:	1 x 100 lts. Material: Aluminio
King pin:	Internacional, diámetro 2" Altura 1150 mm ±2 % cargado.
Pies de apoyo:	Dos velocidades, de gran tonelaje y pies basculantes.
Neumáticos:	6 + 1 uds. BRIDGESTONE Dimensiones : 385/65 R22,5"
Llantas:	6 + 1 uds. de ALuminio de 120 mm
Guardabarros:	6 uds., de PVC, colocados sobre cada rueda y faldón de goma en las ruedas traseras.
Parachoques:	De aluminio, que incorporará luces, señal de vehículo largo y el soporte de la placa de matrícula instalado en la parte trasera de la cisterna, según fabricación de Indox y normativa CE
Protecciones laterales:	Protecciones de aluminio laterals según normativa CE, donde sea requerido
Sistema eléctrico:	24V. acorde a ADR, 1 x 15 con conexión ISO 12098
Soporte de rueda de repuesto:	1 ud. Incluida.
Llave para montaje rueda de repuesto:	1 ud. Incluida.
Calzos:	2 uds. Material: polipropileno.
Otras opciones:	(*)

(*) La descripción detallada se proporciona en el apartado "Opciones incluidas"

✓ **Accesorios:**

Extintores:	2 ud. x 9 kg, a ambos lados del vehículo.
Cajón de herramientas:	1 ud., de PVC
Toma de tierra:	No incluida
Puntos de tomas de tierra en el bastidor:	2 uds; Material: latón
Soporte placa producto:	1 ud. La placa no se incluye.

Soportes placa rombo:	3 + 3 uds. Montados en las partes laterales y en la parte posterior del vehículo.
Soportes placa rombo:	Incluidas 3 + 3 uds.
Portamangueras:	2 ud x lado, tipo Ø160 mm x 6 mts, de aluminio
Manguera:	1 ud DN-80 con SYM DN80 long : 5.5 mt
Conjunto Kit antiderrame completo:	1 ud.
▪ Pala de plástico de mango corto	
▪ Cubo 10 litros	
▪ Obturador (40x40)	

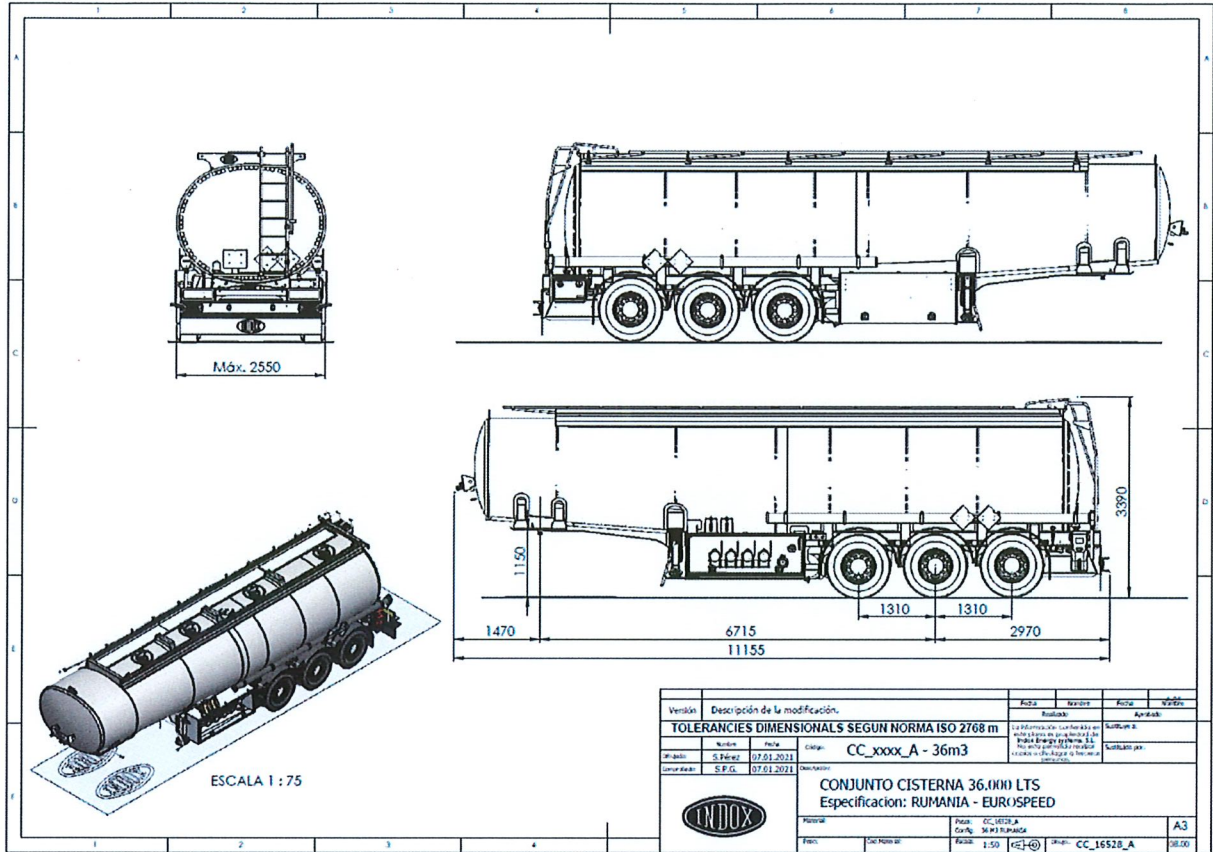
✓ **Pintura:**

Depósito, exterior:	Pintura acrílica de 2 componentes, 2 capas.
Depósito, interno:	Acabado propio de aluminio
Adhesivo reflectante:	Según normativa EC R-104, en laterales inferiores, y parte trasera color rojo
Logotipo:	No incluido.

✓ **Documentación:**

Manual de calidad:	Manual de calidad en Inglés, 1 ud.
Manual:	Manual de uso, en Inglés, 1 ud.
Certificados	ADR.

✓ Disposición general:



V	Elemento cisterna	Mat. (2)	Acabado mat.			Color	Espesor imprimación					Espesor acabado					V	
			pm (3)	pu (4)	pi (5)		1	2	3	4	5	m	1	2	3	4		5
(1)	Cuerpo	Al			X	BLANCO RAL 9016	(6)										(7)	(1)
	Fondos Trasero	Al			X	BLANCO RAL 9016												
	Fondos Delantero	Al			X	BLANCO RAL 9016												
	Fondos forro	Al																
	Bandeja	Al			X	BLANCO RAL 9016												
	Bastidor King - Ping	Al			X	BLANCO RAL 9016												
	Bastidor Patas	Al			X	GRIS IVECO IC444												
	Apoyos Suspensión	Al			X	GRIS IVECO IC445												
	Bastidor Suspensión	FE			X	GRIS IVECO IC446												
	Proteccion ciclistas	Al	X															
	Tuberías	Al			X	GRIS IVECO IC444												
	Armario descargas	Al			X	GRIS IVECO IC444												
	LLANTAS	AL	X															
	Armario Equipo	Al																
	Armario herramientas	PVC	X															
	Patas de apoyo	Al																
	Parachoques	Al	X															
	Guadabarrros	PVC	X															
	Portamangueras	PVC	X															
	Calzo	PVC	X															
	Escalera	Al			X	BLANCO RAL 9016												
	Bujes	Fe	X															
	Rotulación	NO																
Verificado por.		Fecha.			Procedimiento de pintura			Nº Fabricación					Fecha					
Resultado								CC-17030_31- AE					07/03/2024					
								Proyectista OT.					J.SEGURA M.					
								Comprobado OT.										
					HOJA DE PINTURA								Doc. ref.					

(1) Verificado. (2) Al, Fe, Inx, Pol, Pvc (3) Propio material (4) pulido (5) pintado (6) Toma espesores (7) Espesor medio.

Observaciones. Cliente. EUROSPEED

* Cuerpo Cisterna Blanco RAL 9016
 * Bastidor Color GRIS IVECO IC 446
 Pintura antideslizante en interior bandeja
 Adhesivo reflectante señal V-23 rojo en parte trasera, blanco lateral

Ensayo de adherencia

Ensayo de dureza.